

We test, You produce

IONIQ 20

高电压泄漏测试

LEAK TESTER FOR HIGH VOLUME PRODUCTION

为了提高塑料零件质量控制测试生产线,ATEQ已经开发了一种新的检漏机,设计出来针对大批量生产塑料件的具体要求。

这款仪器用于产品局部成型断层,膜层厚度不足,穿孔等....

IONIQ基于当前的放电测量,能够检测到缺陷范围可达到10 μ m。

技术亮点

- 1到3个通道同步测试
- 同时显示1到3个通道
- 应用在成产线或实验室



应用领域

家用电器、医疗、灌装、国防、
阀体和食品和化妆品包装...



ATEQ
Measurement Solutions,
Global Leader.

IONIQ 20

泄漏测试仪器

FOR INDUSTRIAL QUALITY CONTROL

测试原理

- 测量在专利的带电探针和放置在待测试部件下的接地板之间流动的电流。
- 使用部品上测量的要求电压（放电电流）的百分比作为PASS / FAIL标准（
- 在PASS的情况下（图1）：没有孔，没有薄弱点，IONIQ测量出高电压%。实际测量的电压和要求电压相等，产品通过测试。
- 在FAIL的情况下（图2）：IONIQ测量出低电压%。测量电压明显低于要求电压。产品不通过测试。
- 测试限制：探头与板距离近，电气绝缘环境使用。

应用

- 该系统适合对塑料或绝缘膜上的注射点缺陷的瓶盖进行高速测试。

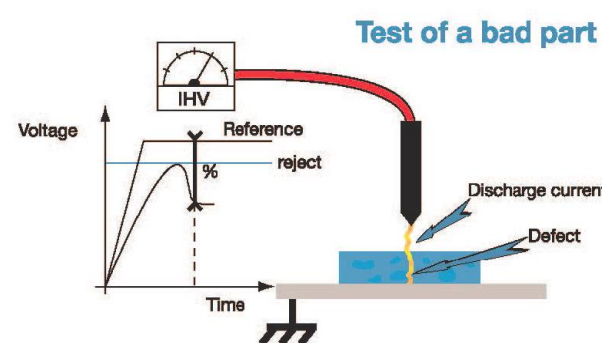
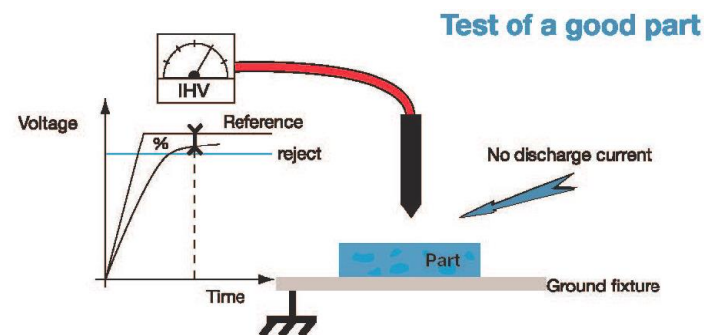
主要特点

- 集成电离高压发生器（5~27.3 kV）
- 良品判定电压按照允许电压的百分比（0到100%）设定
- 高压发生器的监控和保护
- 额定电流的限制
- 速度:最小周期时间0.6秒
- 通过I / O可对仪器控制和结果
- 支持多达32个程序
- 远程遥控器允许测试模块靠近测试部件
- 语言选择、测试定制

技术参数

高压发生器	集成和可调
	范围(5到27.3 kV)
温度	操作温度: + 10°C + 45°C
	储存温度: + 0°C + 60°C
尺寸	箱体尺寸: H x L x P = 136 x 250 x 255 mm
	重量: ≈ 7.5kg
	遥控器尺寸: H x L x P = 250 x 250 x 60 mm
	重量: ≈ 3kg
电源要求	24 VDC / 1A
	注意: 一定要保证良好的接地连接。

测试说明



端口	通过远程控制编程
	7输入 / 5 PLC控制应用程序的输出
选项	输入: 光学隔离 24 V - 10 mA 最大或干接点。
	输出: 继电器输出 最大额定值为48 V / 200 mA。
选项	数据存储模块
	双电阻盒

